

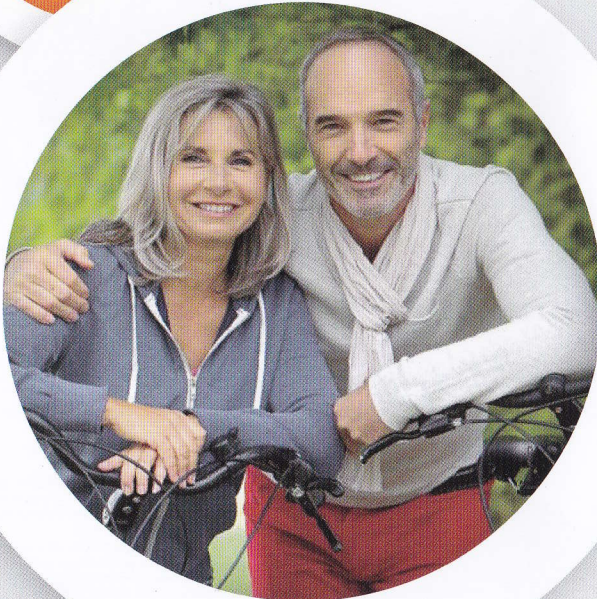
INDIBA®
ACTIV THERAPY



Les pathologies du plancher pelvien sont variées et peuvent faire souffrir les femmes comme les hommes de tout âge.

La **Thérapie Cellulaire d'INDIBA® activ** est également utilisé en Physio-Esthétique pour raffermir la peau, lisser la cellulite, remodeler la silhouette et accélérer la cicatrisation.

une **solution efficace** pour la **rééducation** du **plancher pelvien**



INDIBA®
ACTIV THERAPY



Une solution efficace pour :

- Réduire les douleurs
- Favoriser la cicatrisation
- Limiter l'incontinence
- Équilibrer le tonus musculaire



VOUS AUSSI, DEMANDEZ VOTRE TRAITEMENT
Thérapie Cellulaire INDIBA® activ

www.indibaactiv.fr



INDIBA®
ACTIV THERAPY



Thérapie Cellulaire Active

une **solution efficace** pour la **rééducation** du **plancher pelvien**

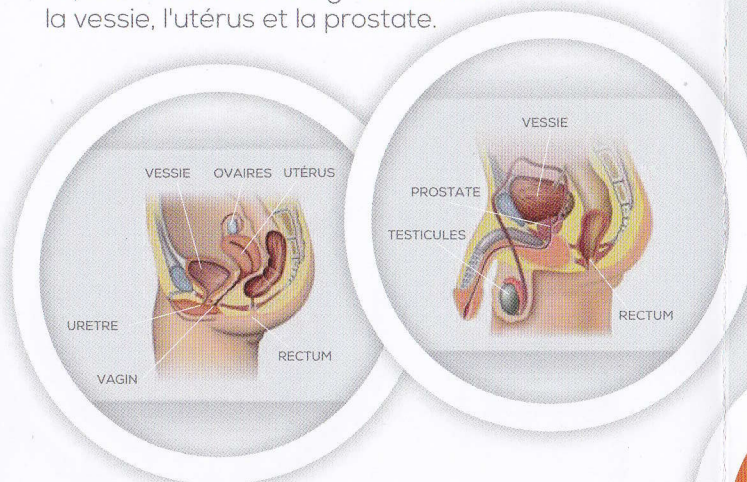
PROIONIC® SYSTEM



MKT-2016-031.V01-2016-09-10 (FR)

Plancher pelvien

L'ensemble de la structure maintient le petit bassin et les organes comme la vessie, l'utérus et la prostate.



Les pathologies du plancher pelvien sont variées et peuvent faire souffrir les femmes comme les hommes à tout âge.

PATHOLOGIES DU PLANCHER PELVIEN

L'âge, l'accouchement et le mode de vie peuvent altérer les tissus du plancher pelvien et provoquer des douleurs, des incontinences urinaires et fécales, ou d'autres pathologies comme la dyspareunie ou le vaginisme.

La plupart des problèmes du plancher pelvien viennent d'un manque de tonicité au niveau des tissus. Les causes principales sont les contraintes subies, une altération des fibres collagènes, une faiblesse musculaire et une mauvaise vascularisation.

FEMMES

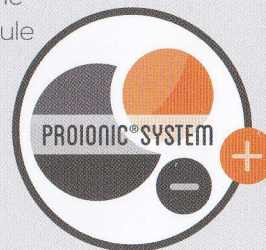
- Inflammation
- Douleur pelvienne chronique
- Sécheresse vaginale
- Incontinence urinaire
- Vulvodynie
- Vaginisme
- Fissures anales
- Pathologies post-partum
- Episiotomies

HOMMES

- Inflammation
- Douleur pelvienne chronique
- Prostatite
- Post-opératoire
- Hémorroïdes
- Fissures anales
- Incontinence urinaire

Thérapie Cellulaire INDIBA® activ

Technologie unique et brevetée, le système Proionic® INDIBA® stimule les mécanismes naturels de récupération de manière non invasive.



La thérapie cellulaire d'INDIBA® Activ Therapy:

- RENFORCE LES STRUCTURES PELVIENNES ¹
- AMÉLIORE L'HYDRATATION TISSULAIRE ¹
- CONSOLIDE LES FIBRES DE COLLAGÈNE ¹

une solution rapide et efficace



¹ Serra Lloza M.L. Tratamiento fisioterápico en el síndrome del dolor pélvico crónico en el varón: revisión bibliográfica. Fisioterapia. 26(5):295-302. (2004)



Améliore votre qualité de vie

- **Limite l'incontinence** pour un retour plus rapide aux activités normales. ²
- **Favorise la cicatrisation** des déchirures et épisiotomies, et réduit le risque d'hémorroïdes. ³
- **Augmente le tonus des muscles** du vagin pour un plaisir sexuel épanoui. ⁴
- Contribue au contrôle de l'éjaculation par une **équilibration du tonus musculaire** du pelvis. ⁵
- **Réduit les douleurs** du plancher pelvien* et régule le tonus musculaire. ⁶
- Aide à **prévenir la prostatite**. ⁷



² Meldeña Sánchez, A. Fisioterapia como primera línea de tratamiento en vejiga hiperactiva. Actas Urol Esp. 21(4):229-236. (2006).

³ Sust F, Linde X, Sendrós S, Figueras G, Tili L. Radiofrecuencia monopolar capacitiva/resistiva 448 kHz. (Indiba Activ Therapy) en el tratamiento de lesiones musculo-tendinosas: XIV Congreso Nacional de la Federación Española de Medicina del Deporte. Santander, Spain, 2012, XXIX, pp 915.

⁴ Bellacico M. Trattamento delle disfunzioni del pavimento pelvico con INDIBA(r) Activ. 3 case reports. Università degli studi di Bari Aldo Moro, 2015 (Thesis).

⁵ Serra Lloza M.L. Tratamiento fisioterápico en el síndrome del dolor pélvico crónico en el varón: revisión bibliográfica. Fisioterapia. 2004, 26(5):295-302.

⁶ Pavone C, Castrianni D, Romeo S et al. Dalila Scaturro, Giulia Letizia Mauro. Il Trasferimento Energetico Capacitivo Resistivo (TECAR) nella terapia dell'Influenza del Perineo. Plastica: studio pilota di fase - uno sulla tollerabilità, sulla sicurezza e sull'applicabilità della tecnica. Qualitrisvoltsorprendenti? Urologia (2013):10-0

⁷ Cortés C. Radiofrecuencia monopolar capacitiva/resistiva (RFM CAP/RES). Sistema INDIBA en el tratamiento fisioterápico de disfunciones del suelo pélvico. Estudio retrospectivo de pacientes que acudieron a un centro especializado de rehabilitación pelvi-perineal. Trabajo Máster Industria Farmacéutica, Biología Humana, Universidad Pompeu Fabra, Barcelona, 2012.